

# LEDISONS

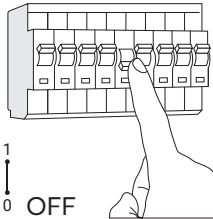
## Modena 12V DC

LDN40-273-XXX-V

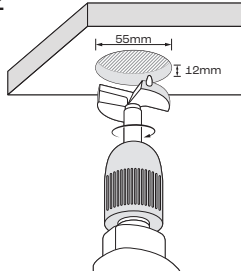
12V DC



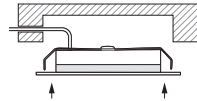
1



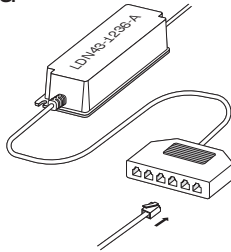
2



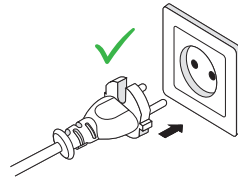
3



RF driver 4a

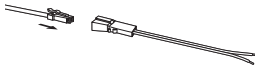


5a

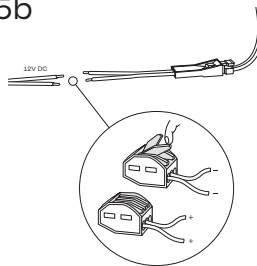


no RF driver

4b

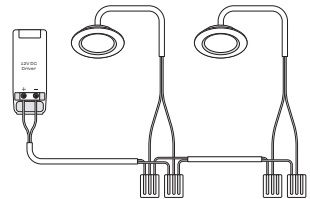


5b

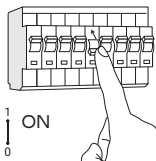


6b

Parallel schakeling  
/ Parallelschaltung  
/ parallel circuit



7



### **Veiligheidsinformatie - NL**

1. Zorg ervoor dat de netvoeding NIET is aangesloten en tijdens de installatie niet onverwacht opnieuw kan worden aangesloten.
2. Dit product moet worden geïnstalleerd door een gekwalificeerde elektricien volgens de meegeleverde instructies en in overeenstemming met de erkende elektrische en veiligheidsvoorschriften die relevant zijn voor het land waarin het wordt geïnstalleerd.
3. Zorg bij gebruik voor voldoende ventilatie en dek het product nooit af tijdens het gebruik.
4. Kijk tijdens het gebruik niet rechtstreeks in de lichtbron; dit kan oogletsel veroorzaken.
5. Elk ander gebruik van het product dan beschreven in deze handleiding kan leiden tot schade aan het product of gevaar voor de gebruiker, bijvoorbeeld kortsluiting, brand of elektrische schokken.

### **Sicherheitsinformationen - DE**

1. Vergewissere dich, dass der Netzstrom NICHT angeschlossen ist und während der Installation nicht unerwartet wieder angeschlossen werden kann.
2. Dieses Produkt muss von einem qualifizierten Elektriker gemäß den mitgelieferten Anweisungen und in Übereinstimmung mit den anerkannten Elektro- und Sicherheitsvorschriften des Landes, in dem es installiert wird, installiert werden.
3. Achte bei der Verwendung des Geräts auf eine ausreichende Belüftung und decke das Gerät während des Betriebs nicht ab.
4. Schau während des Betriebs nicht direkt in die Lichtquelle; dies kann zu schweren Augenschäden führen.
5. Jede Verwendung des Produkts, die nicht in diesem Handbuch beschrieben ist, kann zu Schäden am Produkt oder zu Gefahren für den Benutzer führen, z. B. Kurzschluss, Brand oder elektrischem Schlag.

### **Safety information - EN**

1. Ensure the AC/mains power is NOT connected and cannot be unexpectedly reconnected during installation
2. This product must be installed by a qualified electrician in accordance with the instructions provided and in compliance with recognised electrical and safety regulations relevant to the country in which it is being installed.
3. When using the product, ensure that there is adequate ventilation. Never cover the product during operation.
4. Do not look directly into light source during operation, as this can cause serious eye damage.
5. Any use of the product other than that described in this manual may result in damage to the product or danger to the user, e.g. short circuit, fire, or electric shock.